

## ENSAYO DE DENSIDAD DE PLANTACIÓN EN BERENJENA CADREITA 2008

Fecha de Siembra: 10 de marzo

Fecha de Plantación: 14 de mayo

Fechas de recolección:

28-jul, 11-ago, 22-ago, 1-sept, 8-sept, 23-sept, 20-oct (7 recolecciones)

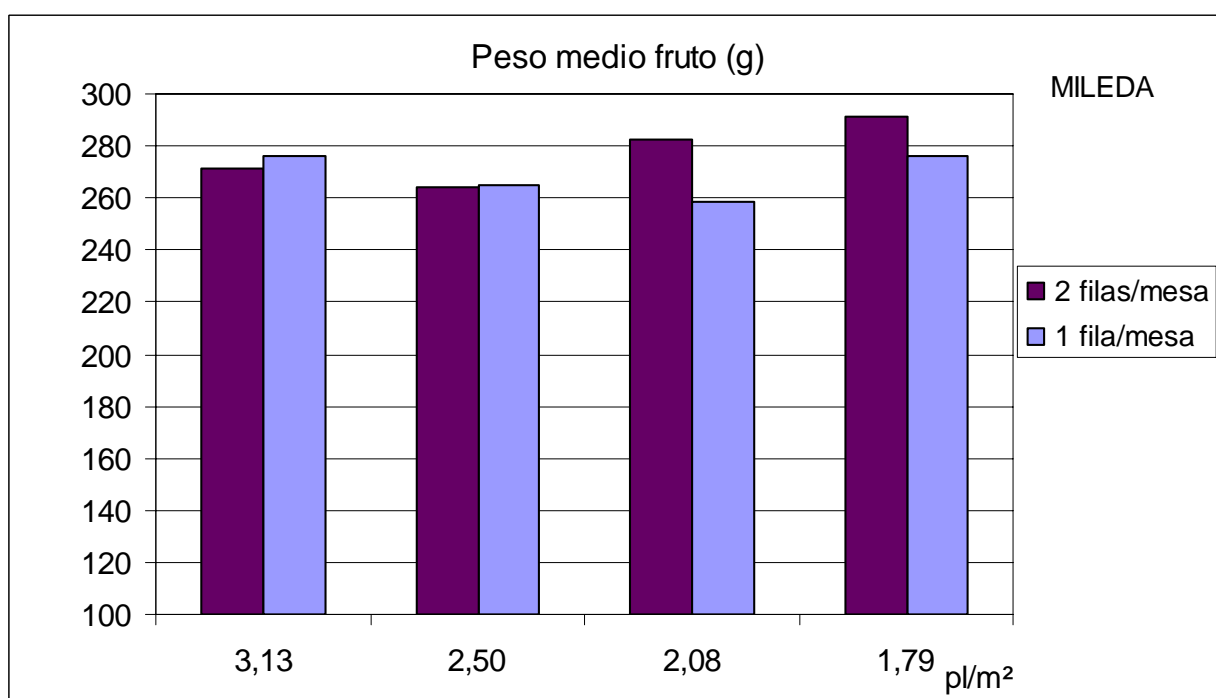
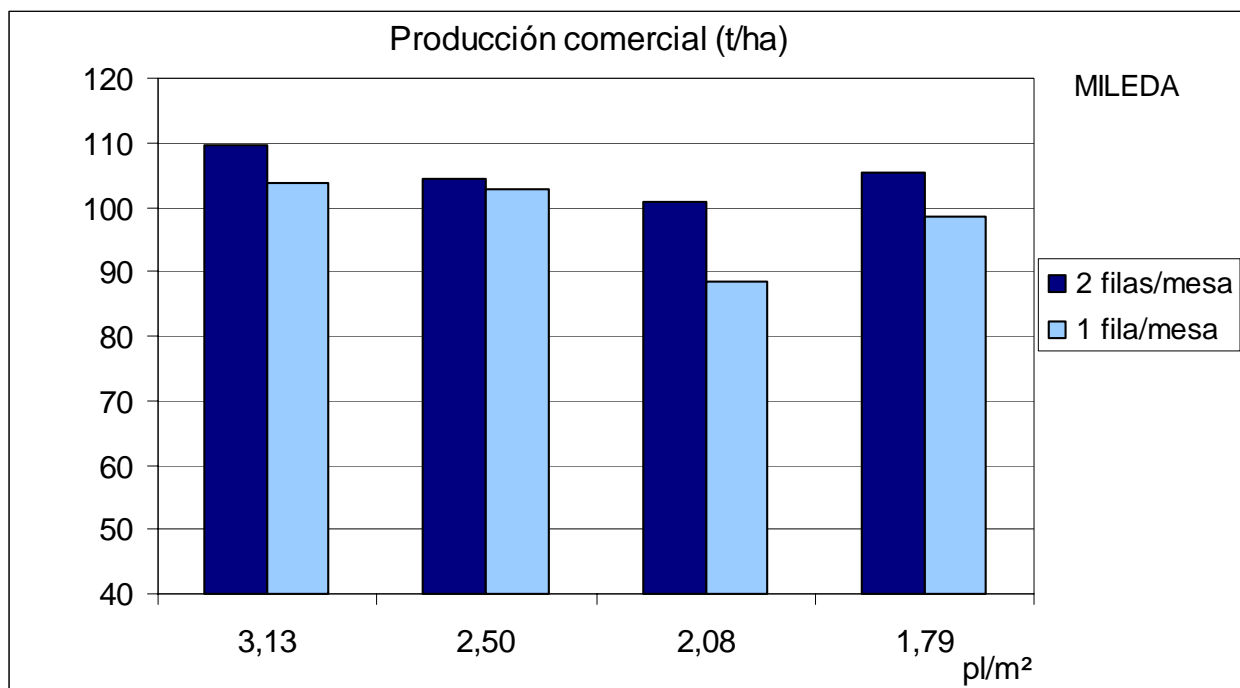
Variedades: Mileda (Syngenta) Cilíndrica  
Bonica (R. Arnedo) Esférica

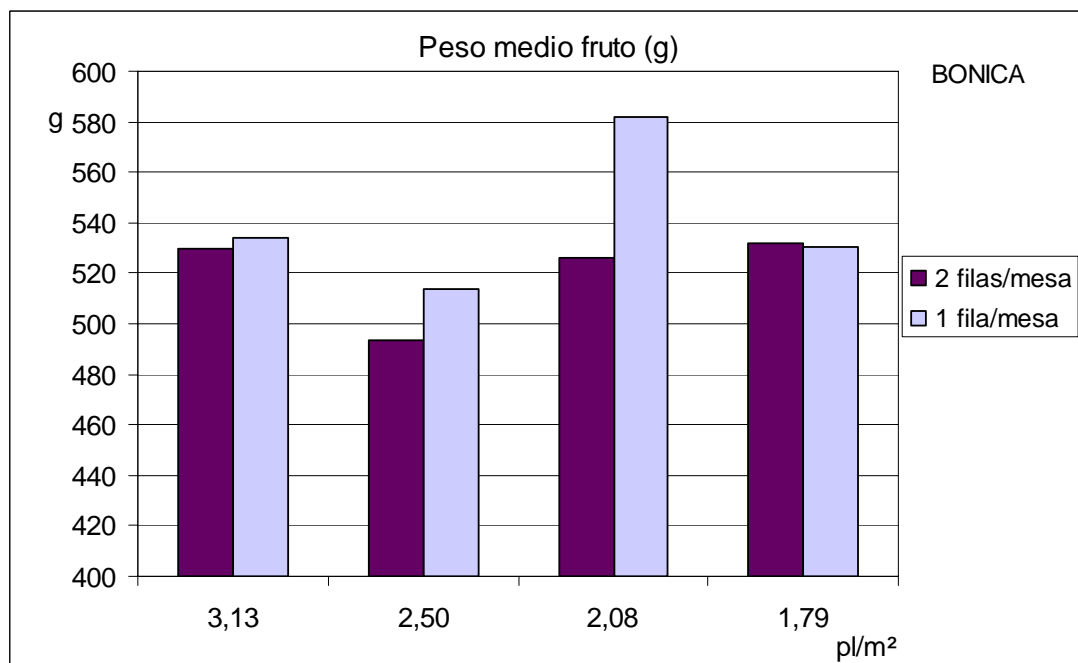
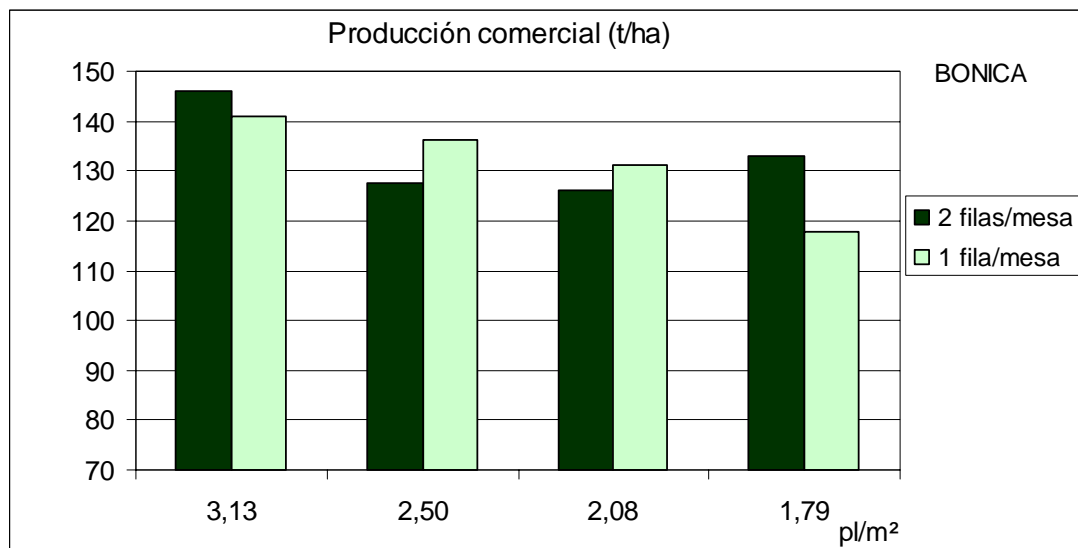
Densidad de plantación:

31.250 plantas/ha (2 líneas a 1,60x0,40) (1 línea a 1,60x0,20)  
 25.000 plantas/ha (2 líneas a 1,60x0,40) (1 línea a 1,60x0,20)  
 20.833 plantas/ha (2 líneas a 1,60x0,40) (1 línea a 1,60x0,20)  
 17.857 plantas/ha (2 líneas a 1,60x0,40) (1 línea a 1,60x0,20)

NOMBRE	DENSIDAD	LÍNEAS	Producción comercial		Peso medio (g)	Plantas (%)
			t/ha	kg/planta		
Mileda	3,13	2	109,54 a	3,44	271,66	98,10
		1	103,69 a	3,29	275,95	99,05
	2,50	2	104,49 a	4,13	264,00	98,81
		1	102,79 ab	4,06	264,77	98,81
	2,08	2	100,71 ab	4,76	282,28	98,55
		1	88,31 b	4,24	258,93	100,00
	1,79	2	105,23 a	5,89	290,97	100,00
		1	98,57 ab	5,52	276,19	100,00

NOMBRE	DENSIDAD	LÍNEAS	Producción comercial		Peso medio (g)	Plantas (%)
			t/ha	kg/planta		
Bonica	3,13	2	146,04	4,54	529,52	97,14
		1	140,80	4,38	533,88	97,14
	2,50	2	127,53	5,10	493,21	100,00
		1	136,14	5,45	514,07	100,00
	2,08	2	126,15	6,06	526,41	100,00
		1	131,08	6,29	581,97	100,00
	1,79	2	133,04	7,45	532,12	100,00
		1	117,90	6,27	530,33	95,00





Se ha estudiado en dos variedades de berenjena, una con frutos de forma cilíndrica y otra esférica, 4 densidades de plantación y dos marcos de plantación por densidad (dos líneas por mesa de cultivo y una línea por mesa de cultivo).

En las dos variedades la mayor producción se ha obtenido con la mayor densidad de plantas (3,13 m<sup>2</sup>) y en general se observa la tendencia de mayor producción cuando se utilizan dos líneas por mesa de cultivo independientemente de la densidad utilizada. Esto es más evidente en la variedad Mileda, sin embargo en Bonica sólo se da en las densidades extremas (mayor y menor).

A la vista de los resultados se aconseja una densidad de plantación por encima de 18.000 plantas por hectárea.