

## ÉPOCAS DE PLANTACIÓN DE CARDO 2008-2009

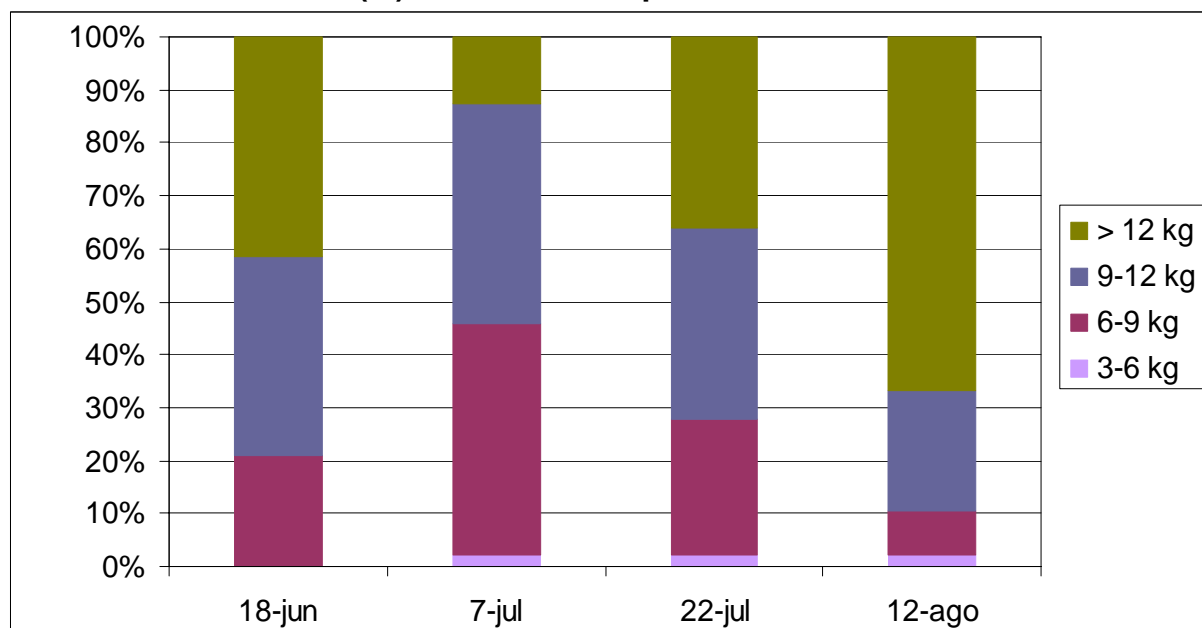
Variedad Verde de Peralta  
 Riego a goteo  
 Densidad de plantación: 1,1 x 1,0 m (9.090 pl/ha)

Época	Fecha de siembra	Fecha de plantación	Fecha de recolección
1	21 de abril	18 de junio	27 de noviembre de 2008
2	19 de mayo	7 de julio	22 de diciembre de 2008
3	9 de junio	22 de julio	3 de abril de 2009
4	30 de junio	12 de agosto	22 de abril de 2009

### Resultados de producción

Época	Nº Ud comerciales/ha	Ud comerciales (%)	Producción comercial (t/ha)	Peso medio Ud (kg)
18-jun	8727	96,0	97,54	11,18
7-jul	8727	96,0	82,91	9,50
22-jul	8545	94,0	93,80	10,98
12-ago	8727	96,0	111,15	12,74

### Distribución de cardos (%) en función del peso medio en recolección



En todas las épocas de plantación el porcentaje de unidades comerciales ha sido alto y muy similar. Por ello, las diferencias de producción entre épocas son debidas al distinto peso medio del cardo alcanzado en las distintas plantaciones. La menor producción (82,91 t/ha) se alcanzó en la plantación de la primera semana de julio y la mayor en la época más tardía, con un peso medio del cardo de 12,74 kg. Estos resultados concuerdan con los obtenidos en años anteriores. Al analizar la distribución de los cardos en función de su peso medio observamos el alto porcentaje de cardos (más del 60%) con peso superior a 12 kg en la plantación más tardía, debido a que ya se había iniciado la subida a flor.